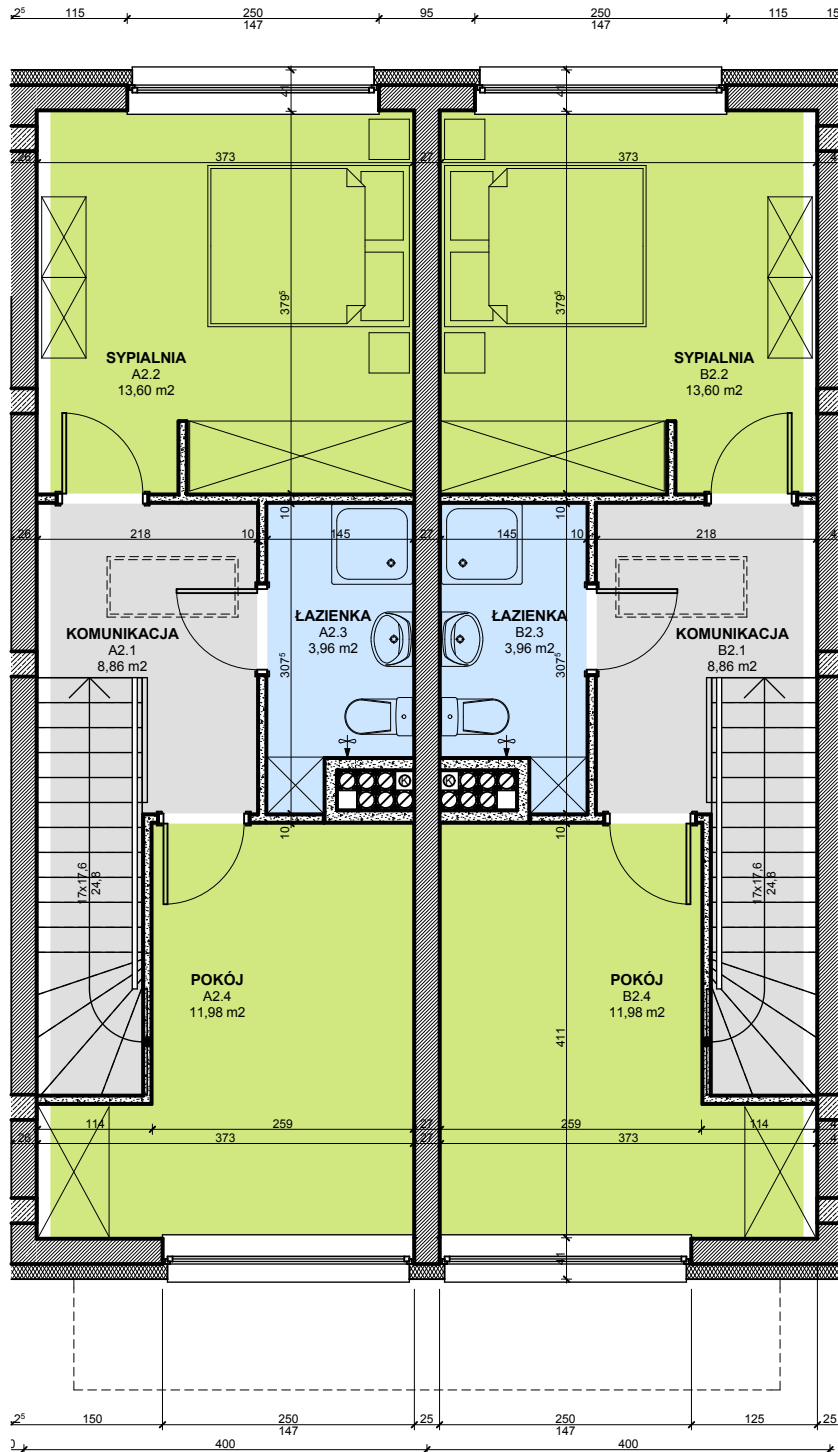


**PARTER, lokal mieszkalny A**

A.1.1	PRZEDSIONEK	3,09
A.1.2	KOMUNIKACJA	5,99
A.1.3	PRALNIA	3,11
A.1.4	WC	2,37
A.1.5	POKÓJ DZIENNY + ANEKS KUCH.	21,14
		<b>35,70 m<sup>2</sup></b>

**PARTER, lokal mieszkalny B**

B.1.1	PRZEDSIONEK	3,09
B.1.2	KOMUNIKACJA	5,99
B.1.3	PRALNIA	3,11
B.1.4	WC	2,37
B.1.5	POKÓJ DZIENNY + ANEKS KUCH.	21,14
		<b>35,70 m<sup>2</sup></b>



**PODDASZE UŻYTKOWE , lokal mieszkalny A**

A2.1	KOMUNIKACJA	8,86
A2.2	SYPIALNIA	13,60
A2.3	ŁAZIENKA	3,96
A2.4	POKÓJ	11,98
		<b>38,40 m<sup>2</sup></b>

**PODDASZE UŻYTKOWE , lokal mieszkalny B**

B2.1	KOMUNIKACJA	8,86
B2.2	SYPIALNIA	13,60
B2.3	ŁAZIENKA	3,96
B2.4	POKÓJ	11,98
		<b>38,40 m<sup>2</sup></b>

MOŻLIWOŚĆ ZAGOSPODAROWANIA STRYCHU DLA KAŻDEGO Z LOKALI :

- POWIERZCHNIA PODŁOGI ok. 31 m<sup>2</sup>
- MAKSYMALNA WYSOKOŚĆ ok. 1,96 m
- DOPUSZCZALNE MAKSYMALNE OBCIĄŻENIE 120 kg/m<sup>2</sup>