

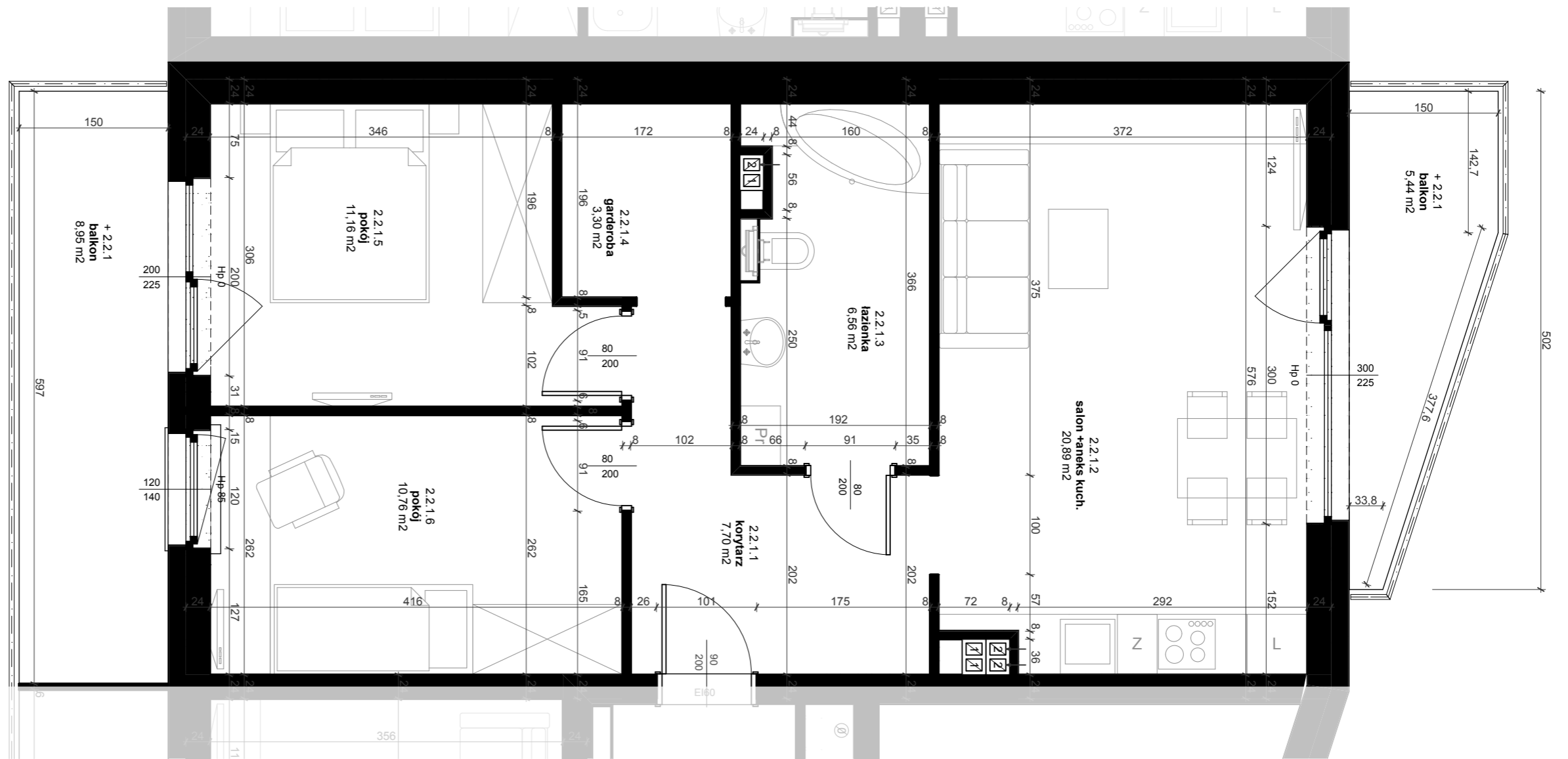
2.2.1.1	korytarz	7,70
2.2.1.2	salon + aneks kuch.	20,89
2.2.1.3	łazienka	6,56
2.2.1.4	garderoba	3,30
2.2.1.5	pokój	11,16
2.2.1.6	pokój	10,76
		60,37 m²

wejście nr 2.
kondygnacja
druga (1.piętro)

lokal mieszkalny
(oznaczenie robocze)

2.2.1

▲ wejście nr
▲ kondygnacja nr
▲ mieszkanie nr



UWAGA

wymiary w stanie surowym (bez tynków)
powierzchnie pomieszczeń w stanie wykończonym

